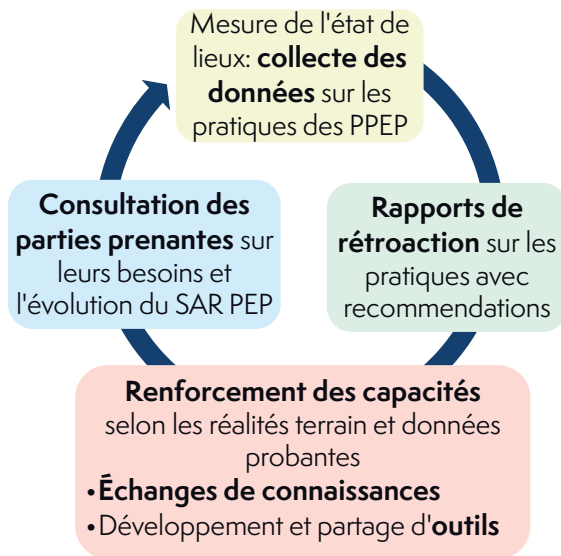


CONTEXTE

Dans un contexte d'expansion rapide des PPEP et la création d'un Cadre de référence du MSSS depuis 2017, balisant les composantes essentielles des PPEP, SAR PEP vise à **soutenir le développement et l'amélioration continue des cliniques**, dans la mise en œuvre des meilleures pratiques en PPEP.

PROCESSUS CYCLIQUE



PARTIES PRENANTES

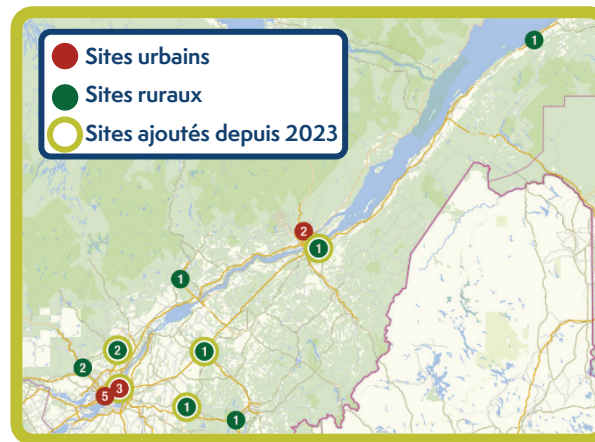
Toutes invitées à participer à chaque aspect du projet et partager leurs besoins.



CLINIQUES PARTICIPANTES

Initialement composé de 11 cliniques lors du projet pilote (début 2020), **SAR PEP rassemble à ce jour un total de 20 cliniques PPEP en milieu urbain et rural.**

À terme, le SAR PEP souhaite rejoindre et soutenir l'ensemble des PPEP à travers la province.



RETOMBÉES MESURÉES

Quelques exemples de l'impact que SAR PEP a eu sur les pratiques et les prises de décisions aux niveaux local et provincial.

- Adaptation des normes du cadre de référence selon les réalités des PPEP
- Amélioration du processus de référence et des délais d'accès
- Réduction des critères d'exclusion
- Augmentation de la formation continue des professionnels
- Intégration de la pair-aidance



SAR PEP

SYSTÈME APPRENANT

RAPIDE POUR LES

PROGRAMMES DE

PREMIERS ÉPISODES

PSYCHOTIQUES

INTRODUCTION



sarpep.ca

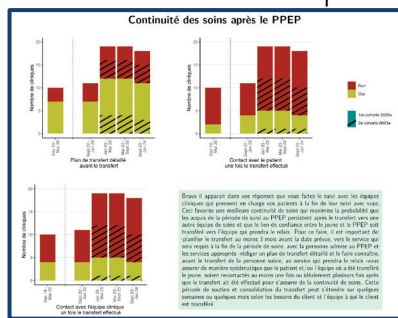
Pour vous joindre à SAR PEP, contacter l'équipe SAR PEP ou planifier une rencontre :

sarpep.cr.crhum@ssss.gouv.qc.ca

RENFORCEMENT DES CAPACITÉS

Rapports de rétroaction

À l'aide des données collectées, les cliniques reçoivent des **rapports de rétroaction** accompagnés de **recommandations personnalisées**, en fonction des normes du Cadre de Référence PPEP. Exemple :



Échanges de connaissances

Communauté de pratique animée par des experts et avec la participation de toutes les parties prenantes.

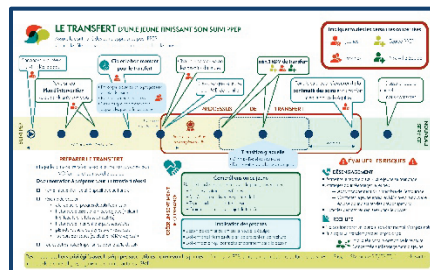
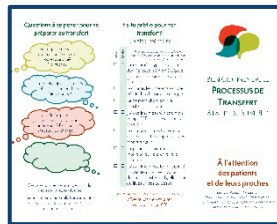
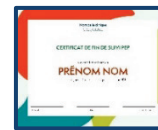
Thèmes abordés précédemment dans le cadre des activités :

- Réduction des délais d'accès
- Processus de transfert post-PPEP
- Implication des familles
- Engagement/désengagement des jeunes
- Satisfaction des jeunes
- Faciliter le référencement direct

Outils clinico-administratifs

Développé par SAR PEP en consultation avec les parties prenantes pour soutenir les pratiques PPEP.

- **Base de données** clinico-administratives
- **Cartes de RDV, affiches, et fiche pratique** pour la collecte de la satisfaction
- Outils sur le transfert :
 - **Plan de transfert** détaillé
 - **Aide-mémoire** pour cliniciens
 - **Brochure** à l'attention des usagers et leurs proches
 - **Certificat de complétion** PPEP



Médiathèque en ligne



Partage de documentation et d'outils sur les meilleures pratiques en PPEP - en construction continue.

sarpep.ca

INDICATEURS

Indicateurs identifiés par les parties prenantes comme **les plus importants en termes d'impact sur les jeunes et plus réalistes à améliorer**:

- processus d'accès aux soins
- délai d'accès aux soins
- engagement et satisfaction des jeunes
- engagement de la famille
- types d'interventions offertes
- formation continue du personnel
- ratios patients : clinicien
- évolution clinique auto-rapportée par le patient

De nouveaux indicateurs s'ajoutent en fonction des besoins des cliniques.

COLLECTE DE DONNÉES

Patients et proches

(en continu – 10 min)
sondage sur la satisfaction envers les services reçus



Quel type d'impact les services ont-ils eu sur ta gestion de :

	😊	🙂	😐	😞	Non applicable/Je ne sais pas
Ta santé mentale	<input type="radio"/>	<input type="radio"/>	<input type="radio"/>	<input type="radio"/>	<input type="radio"/>
Ta santé physique	<input type="radio"/>	<input type="radio"/>	<input type="radio"/>	<input type="radio"/>	<input type="radio"/>
Ta situation d'emploi ou d'étude	<input type="radio"/>	<input type="radio"/>	<input type="radio"/>	<input type="radio"/>	<input type="radio"/>

Chefs d'équipe (tous les 4 mois)

questionnaire sur la mise en œuvre des indicateurs sélectionnés

Les **intervenants** de votre clinique accompagnent les patients à l'extérieur des lieux physiques de la clinique pour...

Quel pourcentage des **intervenants** font ces visites?

1 * ...des visites dans leur milieu (ex: domicile, etc.)? Oui Non % d'intervenants

2 * ...des démarches de soutien aux études? Oui Non % d'intervenants